



FOCO NA CRIANÇA

Caminhos para uma infância mais saudável e com o melhor suporte médico são o mote dos artigos do pediatra Felipe Monti Lora, CEO do Sabará Hospital Infantil

Família

Pneumonia infantil requer atenção (e quanto antes, melhor!)

Nosso colunista faz um alerta sobre esse problema respiratório que pode acarretar falta de ar e prostração entre os mais novos

Por Felipe Monti Lora 17 nov 2022, 17h46



A **pneumonia** é muitas vezes tida como consequência do agravamento de **uma gripe ou resfriado**, mas nem sempre é assim. A infecção deve ser investigada com toda a atenção em crianças devido à sua potencial gravidade nessa faixa etária.

Há mais de uma década a **Organização Mundial da Saúde (OMS)** utiliza o mês de novembro para conscientizar as pessoas sobre a pneumonia. A doença é marcada por uma inflamação dos pulmões, quase sempre associada a uma **infecção**.

PUBLICIDADE

Essa inflamação leva a dificuldade de trocas gasosas no pulmão, impedindo-o de realizar sua função principal, que é captar oxigênio para as células sanguíneas. Por isso, pode ser parte do tratamento hospitalar o uso de oxigênio inalatório, que facilita a respiração

Como os sintomas iniciais (**tosse, febre, redução do apetite, obstrução nasal...**) são comuns aos de **doenças respiratórias** mais leves ou localizadas nas vias aéreas superiores, é natural que as pessoas fiquem confusas e não saibam bem como agir.

PUBLICIDADE

Mas os sintomas da pneumonia se diferenciam em poucos dias de **evolução**, na medida em que causam dificuldade respiratória e prostração. Nesse período, a doença passa a ser perceptível também ao exame físico do paciente. Não obstante, muitos pediatras orientam aguardar 48 a 72 horas após o início dos sintomas para avaliação mais apurada, desde que o estado geral da criança esteja bom.

É importante pais e cuidadores terem em mente que devem levar os pequenos à avaliação médica imediata em caso de falta de ar e prostração. Ou programar uma consulta em torno de dois dias de evolução do quadro respiratório.

+ **LEIA TAMBÉM: [O risco de doenças já eliminadas voltarem ao Brasil](#)**

Após a avaliação clínica e o diagnóstico correto, a maior parte das crianças pode realizar o tratamento em casa, não sendo necessária a internação. Medidas de suporte são bastante importantes nesse sentido, tais como:

- * usar antitérmicos para o maior conforto da criança, que também pode ter episódios de febre;
- * inalar soro fisiológico para fluidificar as vias aéreas, a fim de mobilizar a secreção contida na árvore respiratória para fora do organismo;
- * manter bom estado de hidratação para o melhor funcionamento do organismo, e reduzir o espessamento de muco, facilitando sua remoção.

PUBLICIDADE

A escolha do uso de medicamentos antimicrobianos depende do agente infeccioso presente. Em casos de pneumonia viral, para pacientes com uma boa imunidade, raramente há a necessidade de alguma medicação específica.

Por outro lado, a prescrição é rotina nas **infecções por bactérias (antibióticos) e fungos (antifúngicos)**. A opção terapêutica depende de diversos fatores, como mecanismo de ação do remédio, absorção, difusão e excreção pelo corpo, espectro de micro-organismos que a droga atinge, tolerância do organismo etc. No caso de crianças pequenas, podemos acrescentar via de administração e sabor.

Quero destacar que, para alguns desses agentes infecciosos, há **vacinas**

principal estratégia preventiva contra alguns tipos de pneumonia, como as bacterianas. Existem imunizantes que podem ser aplicados nos primeiros meses de vida, minimizando o risco de formas graves e complicações na infância.

No **Sabará Hospital Infantil**, dentre os pacientes que foram internados com diagnóstico de pneumonia, a representatividade de crianças entre 1 e 4 anos aumentou 27% durante a **pandemia**. De 55% do total de pacientes internados até 18 anos em 2020 passou para 70% em 2022.

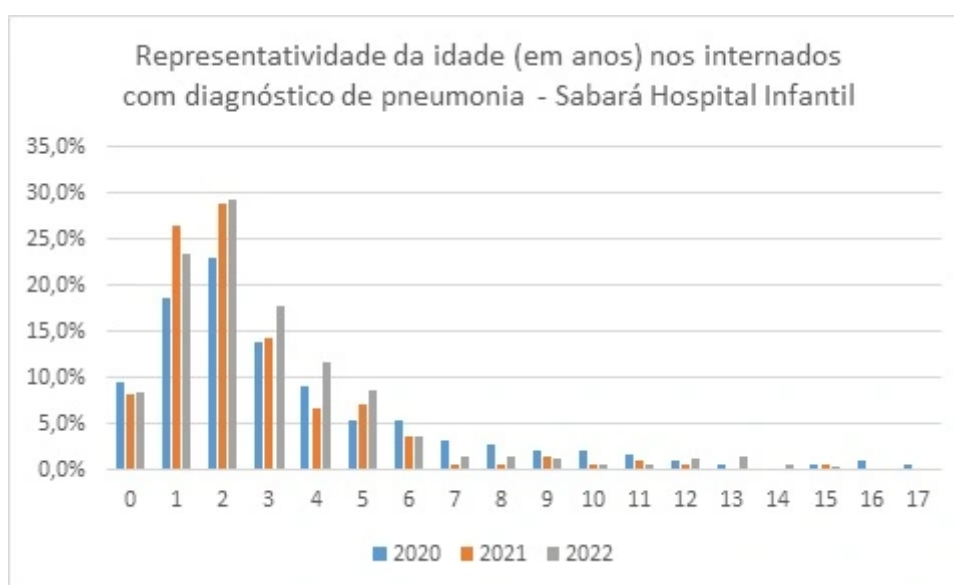


Gráfico: Sabará Hospital Infantil/Divulgação

A causa desse fenômeno não tem motivo evidente. Discute-se a teoria de uma possível susceptibilidade imunológica em crianças que nunca tiveram contatos sociais frequentes devido ao isolamento necessário. A falta de circulação dos micróbios as teria feito perder a oportunidade de criar anticorpos de proteção. Isso nos faz pensar em um efeito rebote no retorno às aulas.

Enquanto não temos a resposta definitiva, o melhor a fazer é tomar todos os cuidados possíveis: os preventivos e, uma vez que existam sintomas, a detecção precoce e o tratamento médico adequado.

Compartilhe essa matéria via:

RELACIONADAS

- Com vacinação em baixa, aumentam casos de gripe em crianças
- Meningite: crianças e adolescentes precisam de vacina
- Tem vacina contra pneumonia! Já tomou?

PUBLICIDADE

BACTÉRIAS

BRASIL

CRIANÇA

DOENÇAS RESPIRATÓRIAS

FUNGOS

PEDIATRA

PREVENÇÃO E TRATAMENTO

VACINA DE PNEUMONIA

VACINAÇÃO INFANTIL

VACINAS

VÍRUS - DOENÇAS

LEIA MAIS

- Black Friday: aproveite para investir em itens de cuidados pessoais
- Crianças com miopia têm mais risco de depressão e ansiedade
- Segurança no trânsito em todas as fases da vida

MAIS LIDAS

1 | Medicina

2 | Alimentação

Estudo examina eficácia de shakes para o controle do peso

3 | Medicina

Ciprofloxacino: o que é, para que serve e os efeitos adversos

4 | Medicina

Nimesulida: o que é, para que serve, como tomar e cuidados

5 | Medicina

Dexametasona: o que é, para que serve, como tomar e quais os cuidados


RECOMENDADAS


[patrocinado](#)
[Preparação para o futuro SENAI](#)
[patrocinado](#)
[Participação ativa Fundação Renova](#)




The screenshot shows a promotional banner with a white background and a thin black border. At the top right, there are icons for information and close. A horizontal red line is positioned above the product descriptions. The text is organized into two columns. The left column features a '-10%' discount indicator, the product name 'Barzinho Adega Com Bancada para Frigobar Cervejeira Adega', and the price 'R\$ 1.795,50'. The right column features another '-10%' discount indicator, the product name 'Refrigerador Philco Side By Side PRF533I', and the price 'R\$ 3.998,99'.

| | |
|---|--|
| -10% | -10% |
| Barzinho Adega Com Bancada para Frigobar Cervejeira Adega | Refrigerador Philco Side By Side PRF533I |
| R\$ 1.795,50 | R\$ 3.998,99 |

 [Médico diz: Muita gordura na barriga? Tome isso antes de dormir! patrocinado](#)
[Médico diz: Muita gordura na barriga? Tome isso antes de dormir! Mulher Mais Bela](#)

 [Subvariante BQ.1 da Ômicron pode gerar novo surto de Covid-19](#)
[Subvariante BQ.1 da Ômicron pode gerar novo surto de Covid-19 Veja Saude](#)

 Assine Abril

Veja Saúde

Você S/A

BLACK FRIDAY A PARTIR DE R\$ 1/SEMANA

[VER OFERTAS](#)

BLACK FRIDAY A PARTIR DE R\$ 1/SEMANA

[VER OFERTAS](#)

Superinteressante

Claudia

BLACK FRIDAY A PARTIR DE R\$ 1/SEMANA

[VER OFERTAS](#)

BLACK FRIDAY A PARTIR DE R\$ 1/SEMANA

[VER OFERTAS](#)

BLACK FRIDAY A PARTIR DE R\$ 1/SEMANA

VER OFERTAS

BLACK FRIDAY A PARTIR DE R\$ 1/SEMANA

VER OFERTAS

Leia também no  **GoRead**

SIGA

BEBÊ.COM

BOA FORMA

CAPRICHOS

CASA

CASACOR

CLAUDIA

ELÁSTICA

ESPECIALISTAS

GUIA DO ESTUDANTE

PLACAR

QUATRO RODAS

SUPERINTERESSANTE

VEJA.COM

VEJA RIO

VEJA SÃO PAULO

VIAGEM E TURISMO

VOCÊ RH

VOCÊ S/A

[Grupo Abril](#)

[Minha Abril](#)

[Política de privacidade](#)

[Anuncie](#)

[Como desativar o AdBlock](#)

[QUEM SOMOS](#) [FALE CONOSCO](#) [TERMOS E CONDIÇÕES](#) [TRABALHE CONOSCO](#)

Copyright © Abril Mídia S A. Todos os direitos reservados.