

# BOLETIM INFORMATIVO SABARÁ COVID-19

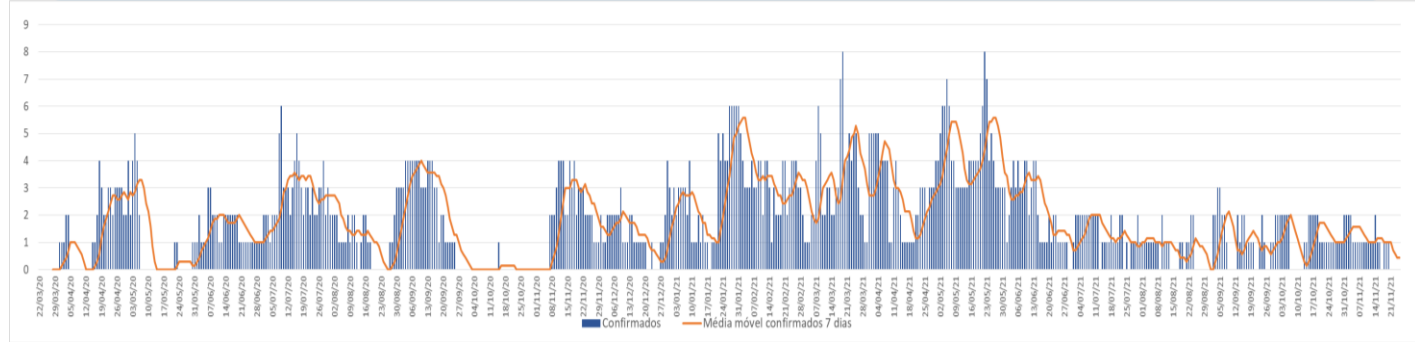
Sabará Hospital Infantil

Data | Horário da publicação  
25/11/2021 | 09:00

## Cenário atual de pacientes com COVID-19 internados (últimas 24h)

	UI	UTI
Confirmados	0	0
Suspeitos	16	3
Total internados	62	41

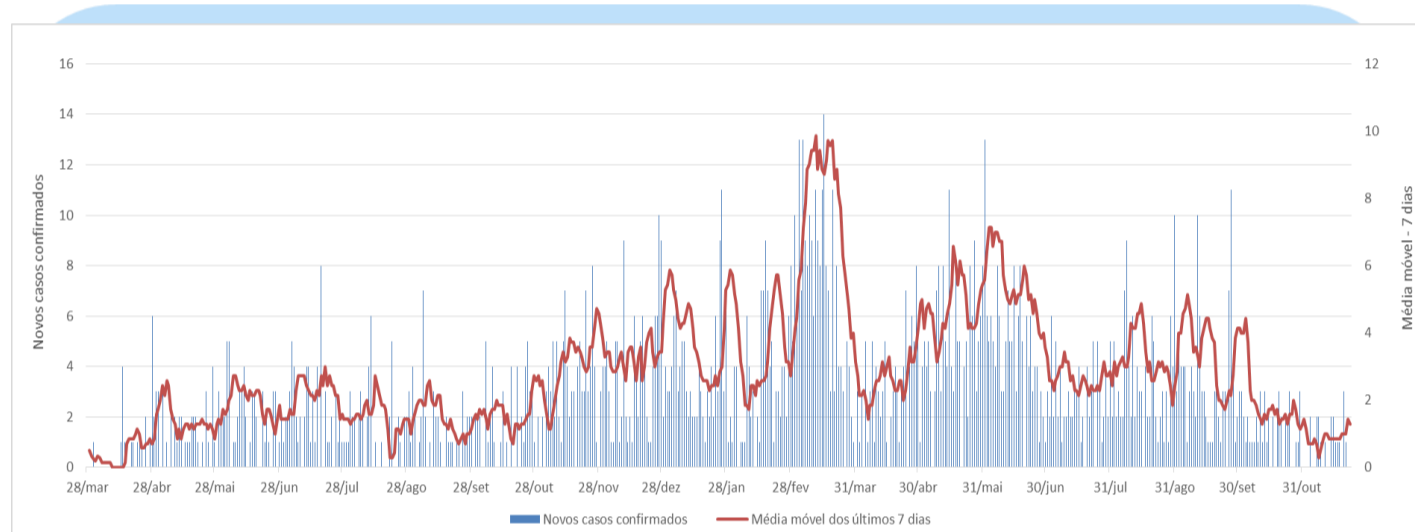
## Casos confirmados de COVID-19 internados e média móvel 7 dias



## Série temporal de casos de COVID-19 e média móvel 7 dias\*

\* Pronto socorro e internação

Casos confirmados nas últimas 24h: 0



Registro dos casos de acordo com a data de coleta do exame. Resultados liberados até às 7h da data de hoje.

## Total de pacientes atendidos e diagnosticados COVID no Sabará no período de 05/03/2020 a 25/11/2021\*

\* Pronto socorro e internação

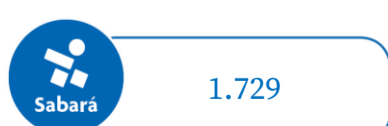
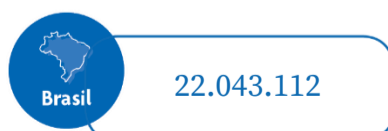
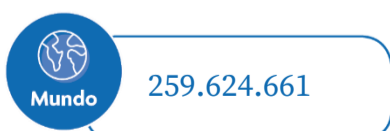
	Confirmados	Atendidos - Total
Internados	228	7.598
Alta PS	1.501	92.530
Descartados		20.908
Total investigado		22.637

## Protocolo de cirurgia segura (Pré-operatório)

Casos confirmados nas últimas 24h	1*
Total confirmados	122
Total coletados	6.264

\* Nesta condição o procedimento é suspenso antes da chegada do paciente ao hospital

## Casos confirmados



Fonte: <https://coronavirus.jhu.edu/map.html> e <https://covid.saude.gov.br/>

[Clique aqui mais informações sobre paramentação e protocolos COVID-19](#)

O Hospital que mais entende de criança.  
Do pronto-socorro à alta complexidade.



ACREDITADO PELA

