

BOLETIM INFORMATIVO SABARÁ COVID-19

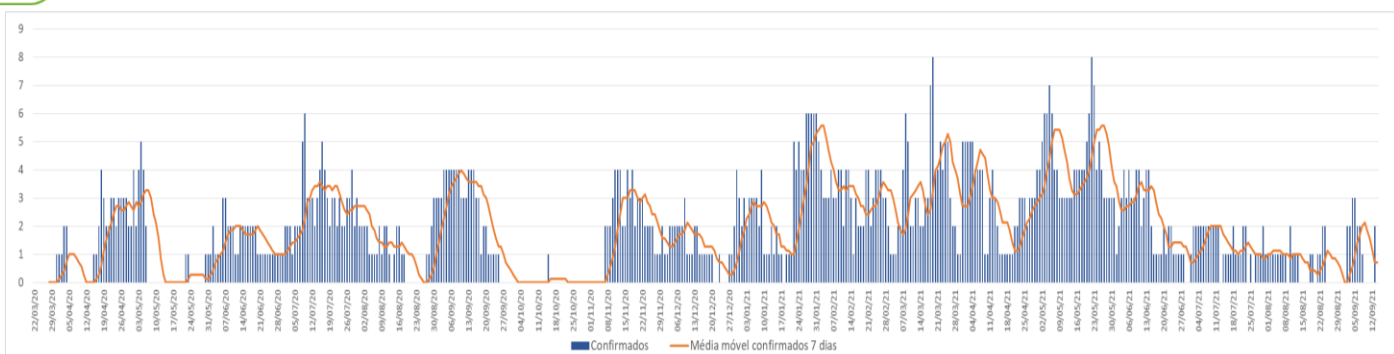
Sabará Hospital Infantil

Data | Horário da publicação
14/09/2021 | 11:00

Cenário atual de pacientes com COVID-19 internados (últimas 24h)

	UI	UTI
Confirmados	2	0
Suspeitos	14	3
Total internados	46	46

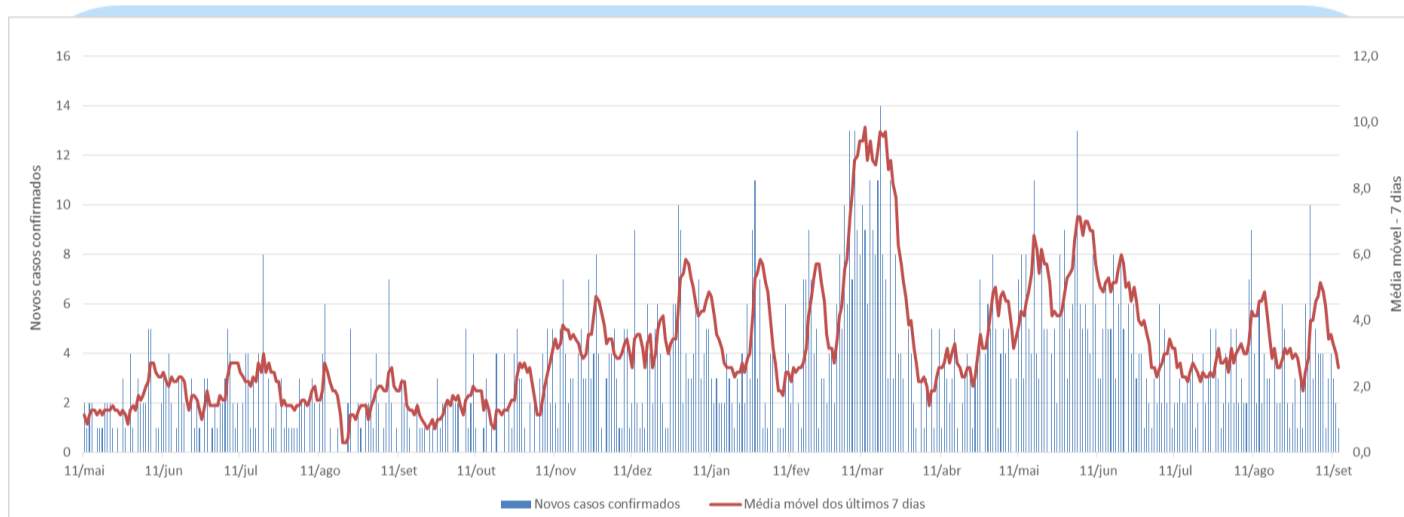
Casos confirmados de COVID-19 internados e média móvel 7 dias



Série temporal de casos de COVID-19 e média móvel 7 dias*

* Pronto socorro e internação

Casos confirmados nas últimas 24h: 3



Registro dos casos de acordo com a data de coleta do exame. Resultados liberados até às 7h da data de hoje.

Total de pacientes atendidos e diagnosticados COVID no Sabará no período de 05/03/2020 a 14/09/2021*

* Pronto socorro e internação

	Confirmados	Atendidos - Total
Internados	218	6.447
Alta PS	1.378	73.133
Descartados		16.769
Total investigado		18.365

Protocolo de cirurgia segura (Pré-operatório)

Casos confirmados nas últimas 24h	0 *
Total confirmados	117
Total coletados	5.297

* Nesta condição o procedimento é suspenso antes da chegada do paciente ao hospital

Casos confirmados



Fonte: <https://coronavirus.jhu.edu/map.html> e <https://covid.saude.gov.br/>

[Clique aqui mais informações sobre paramentação e protocolos COVID-19](#)

O Hospital que mais entende de criança.
Do pronto-socorro à alta complexidade.

Sabará
HOSPITAL INFANTIL

