

# BOLETIM INFORMATIVO SABARÁ COVID-19

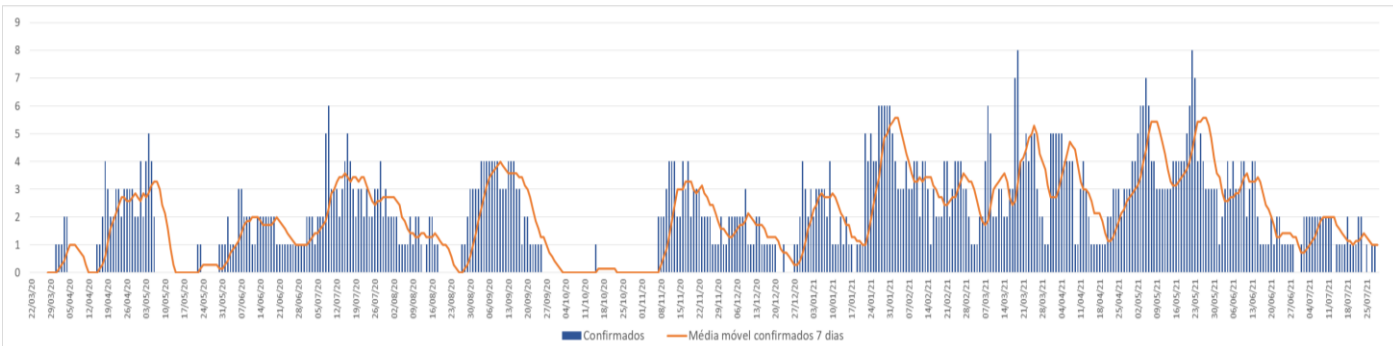
Sabará Hospital Infantil

Data | Horário da publicação  
29/07/2021 | 10:30

## Cenário atual de pacientes com COVID-19 internados (últimas 24h)

	UI	UTI
Confirmados	0	1
Suspeitos	10	3
Total internados	55	41

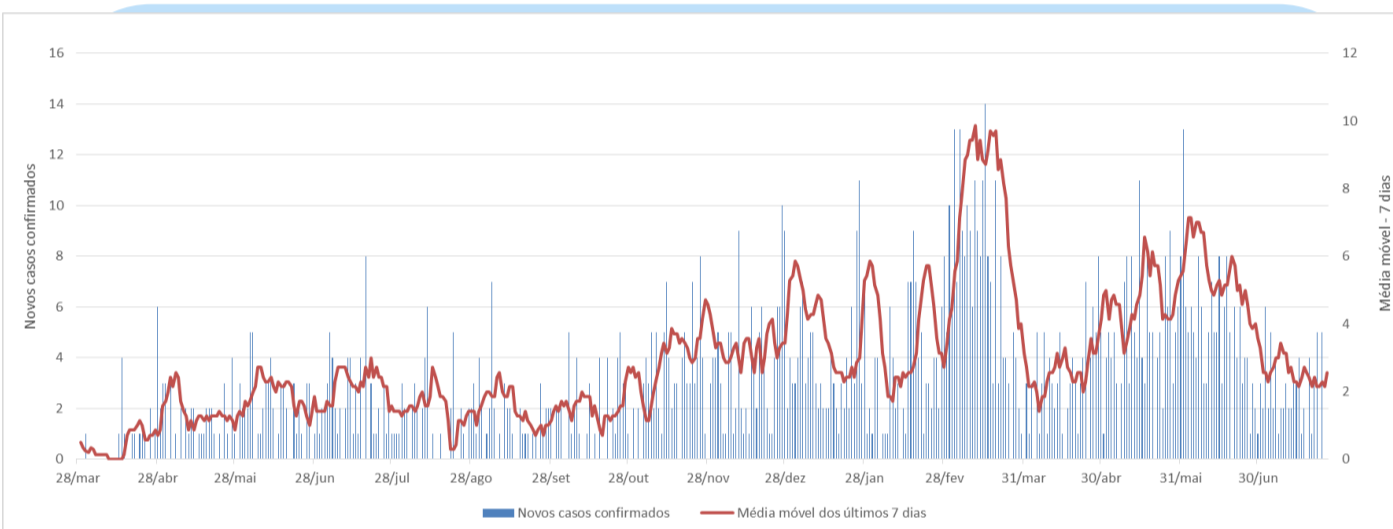
## Casos confirmados de COVID-19 internados e média móvel 7 dias



## Série temporal de casos de COVID-19 e média móvel 7 dias\*

\* Pronto socorro e internação

Casos confirmados nas últimas 24h: 2



Registro dos casos de acordo com a data de coleta do exame. Resultados liberados até às 7h da data de hoje.

## Total de pacientes atendidos e diagnosticados COVID no Sabará no período de 05/03/2020 a 29/07/2021\*

\* Pronto socorro e internação

	Confirmados	Atendidos - Total
Internados	205	5.704
Alta PS	1.231	60.610
Descartados		13.615
Total investigado		15.051

## Protocolo de cirurgia segura (Pré-operatório)

Casos confirmados nas últimas 24h	0 *
Total confirmados	108
Total coletados	4.676

\* Nesta condição o procedimento é suspenso antes da chegada do paciente ao hospital

## Casos confirmados



Fonte: <https://coronavirus.jhu.edu/map.html> e <https://covid.saude.gov.br/>

[Clique aqui mais informações sobre paramentação e protocolos COVID-19](#)

O Hospital que mais entende de criança.  
Do pronto-socorro à alta complexidade.

Sabará  
HOSPITAL INFANTIL

ACREDITADO PELA

