

# BOLETIM INFORMATIVO SABARÁ COVID-19

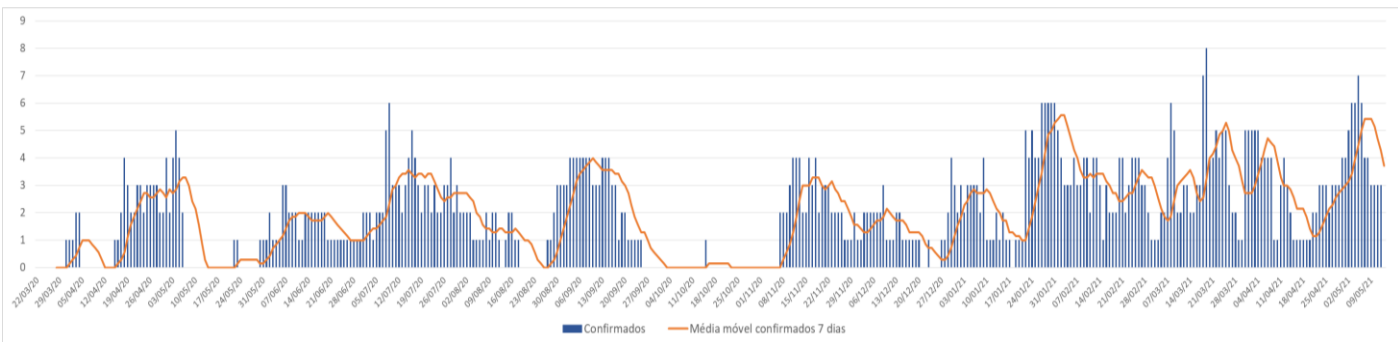
Sabará Hospital Infantil

Data | Horário da publicação  
13/05/2021 | 11:30

## Cenário atual de pacientes com COVID-19 internados (últimas 24h)

	UI	UTI
Confirmados	0	3
Suspeitos	5	3
Total internados	51	37

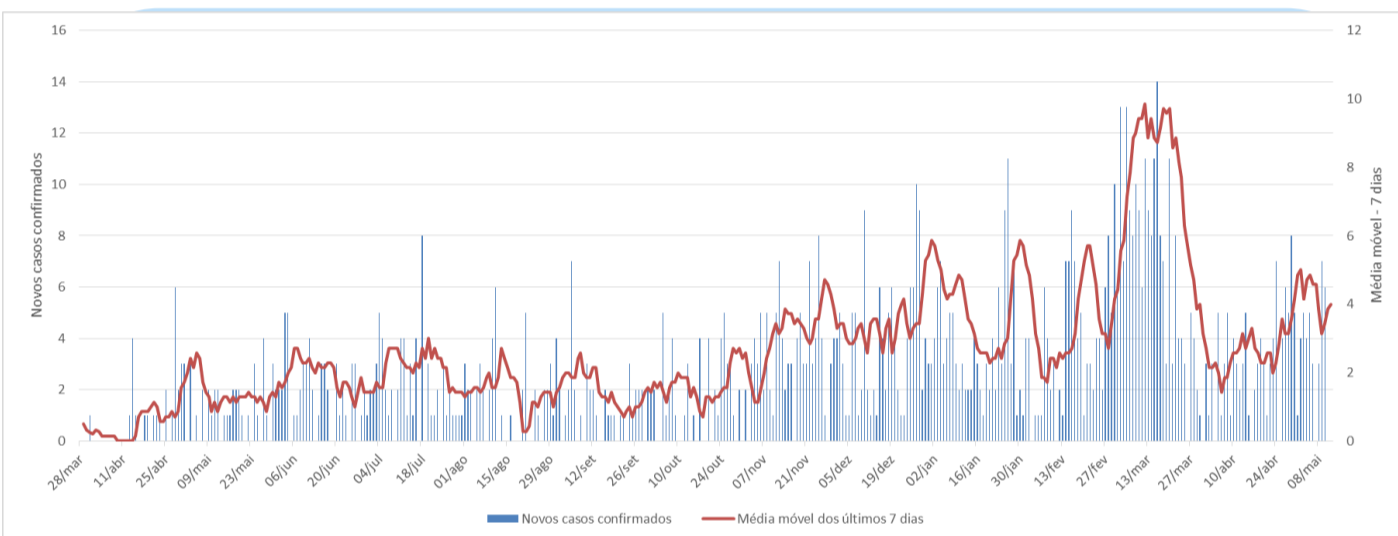
## Casos confirmados de COVID-19 internados e média móvel 7 dias



## Série temporal de casos de COVID-19 e média móvel 7 dias\*

\* Pronto socorro e internação

Casos confirmados nas últimas 24h: 11



Registro dos casos de acordo com a data de coleta do exame. Resultados liberados até às 7h da data de hoje.

## Total de pacientes atendidos e diagnosticados COVID no Sabará no período de 05/03/2020 a 13/05/2021\*

\* Pronto socorro e internação

	Confirmados	Atendidos - Total
Internados	174	4.613
Alta PS	936	47.528
Descartados		9.589
Total investigado		10.699

## Protocolo de cirurgia segura (Pré-operatório)

Casos confirmados nas últimas 24h	1*
Total confirmados	90
Total coletados	3.795

\* Nesta condição o procedimento é suspenso antes da chegada do paciente ao hospital

## Casos confirmados



Fonte: <https://coronavirus.jhu.edu/map.html> e <https://covid.saude.gov.br/>

[Clique aqui mais informações sobre paramentação e protocolos COVID-19](#)

O Hospital que mais entende de criança.  
Do pronto-socorro à alta complexidade.

Sabará  
HOSPITAL INFANTIL

