

BOLETIM INFORMATIVO SABARÁ COVID-19

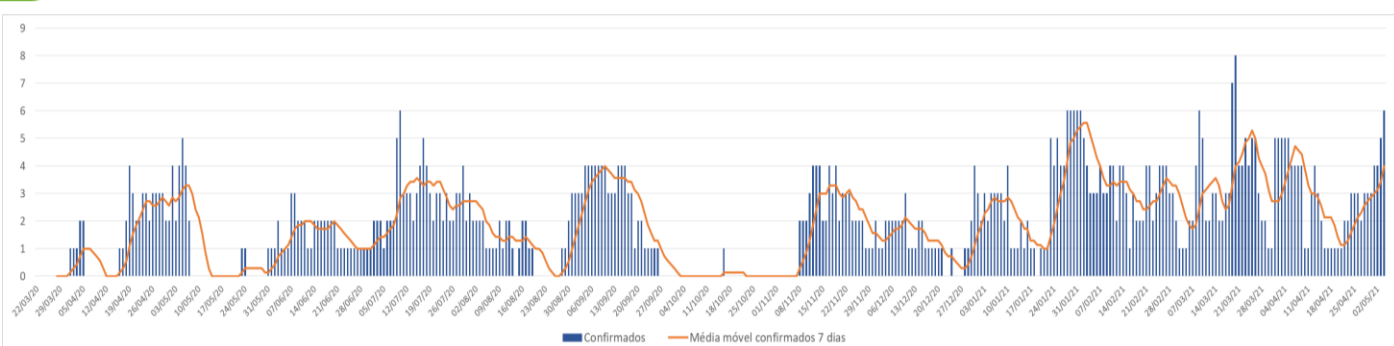
Sabará Hospital Infantil

Data | Horário da publicação
04/05/2021 | 11:00

Cenário atual de pacientes com COVID-19 internados (últimas 24h)

	UI	UTI
Confirmados	1	5
Suspeitos	2	0
Total internados	32	35

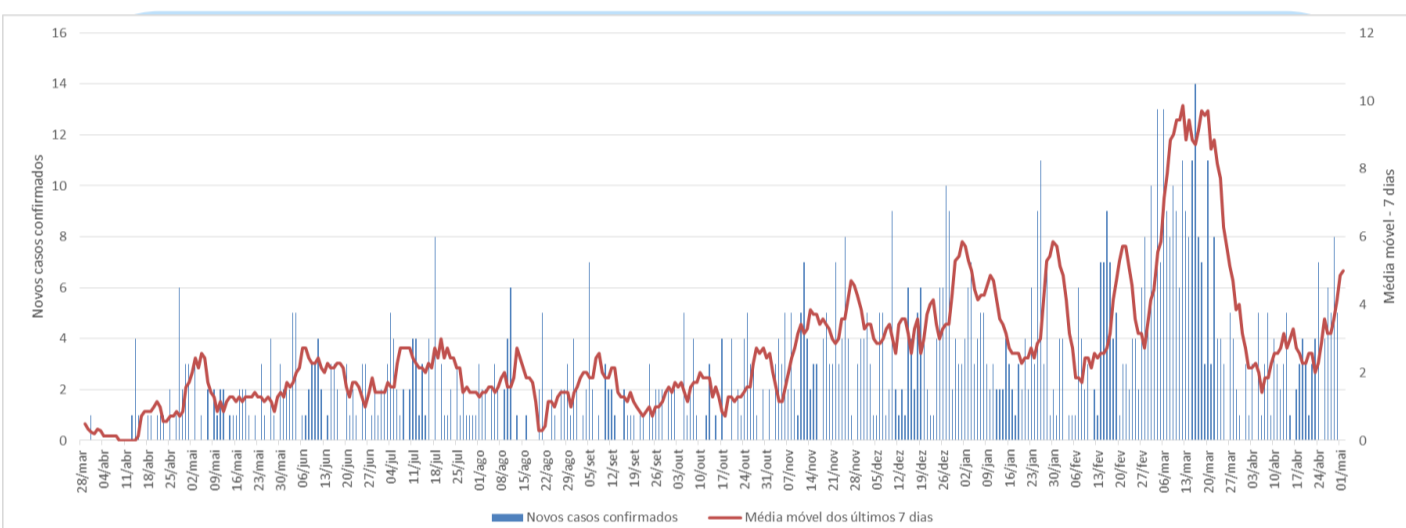
Casos confirmados de COVID-19 internados e média móvel 7 dias



Série temporal de casos de COVID-19 e média móvel 7 dias*

* Pronto socorro e internação

Casos confirmados nas últimas 24h: 5



Registro dos casos de acordo com a data de coleta do exame. Resultados liberados até às 7h da data de hoje.

Total de pacientes atendidos e diagnosticados COVID no Sabará no período de 05/03/2020 a 04/05/2021*

* Pronto socorro e internação

	Confirmados	Atendidos - Total
Internados	172	4.483
Alta PS	900	46.248
Descartados		9.145
Total investigado		10.217

Protocolo de cirurgia segura (Pré-operatório)

Casos confirmados nas últimas 24h	0*
Total confirmados	88
Total coletados	3.703

* Nesta condição o procedimento é suspenso antes da chegada do paciente ao hospital

Casos confirmados



Fonte: <https://coronavirus.jhu.edu/map.html> e <https://covid.saude.gov.br/>

[Clique aqui mais informações sobre paramentação e protocolos COVID-19](#)

O Hospital que mais entende de criança.
Do pronto-socorro à alta complexidade.

Sabará
HOSPITAL INFANTIL

