

BOLETIM INFORMATIVO SABARÁ COVID-19

Sabará Hospital Infantil

Data | Horário da publicação
13/01/2021 | 10:00

CASOS CONFIRMADOS



Mundo

91.717.877



Brasil

8.195.637



São Paulo

1.561.844



Sabará

589

Fonte: <https://coronavirus.jhu.edu/map.html> e <https://covid.saude.gov.br/>

PACIENTES ATENDIDOS NO SABARÁ NO PERÍODO DE 05/03/2020 A 13/01/2021*

* Pronto Socorro e Internação

Confirmados: 589

Descartados: 4.856

Em análise: 38

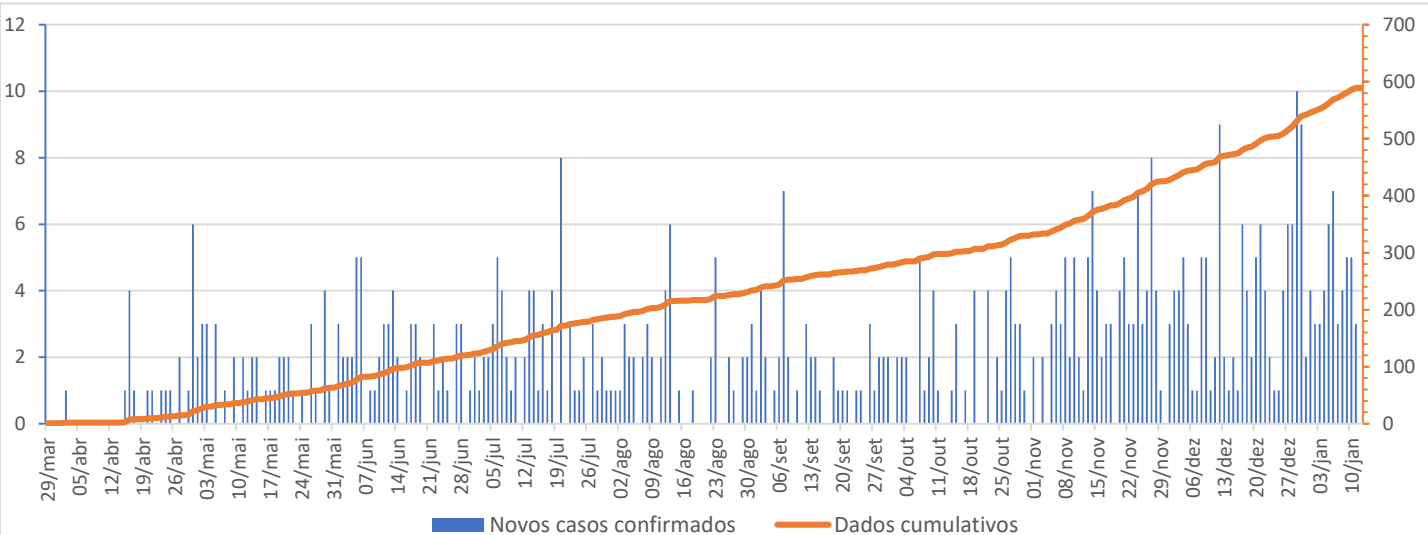
Total investigado:

5.483

CENÁRIO ATUAL DE PACIENTES INTERNADOS

	UI	UTI
Suspeitos	6	0
Confirmados	1	0
Descartados	10	21

SÉRIE TEMPORAL DE CASOS



Registro dos casos de acordo com a data da realização do exame. Resultados liberados até às 7:00 horas.

- ▶ Registramos dois novos casos de SARS-CoV2 confirmados laboratorialmente nas últimas 24 horas. Até o momento, 589 pacientes foram confirmados. Destes, 91 foram internados e 498 receberam alta do pronto socorro para seguimento em telemedicina. Atualmente, temos um paciente internado com confirmação diagnóstica de COVID-19 na Unidade de Internação. Foi registrado um óbito entre os pacientes com este diagnóstico e os demais receberam alta hospitalar.
- ▶ Cinco pacientes tiveram coinfeção por outros vírus respiratórios (três deles por Vírus Sincicial Respiratório, um por Influenza B e o outro com detecção em painel viral de três vírus: Rhinovírus, Adenovírus e Enterovírus).
- ▶ Não foi registrado nenhum novo caso positivo entre as coletas de PCR de pacientes cirúrgicos eletivos nas últimas 24 horas. Até o momento identificamos 43 confirmações laboratoriais de SARS-CoV-2 de um total de 2.639 coletas neste grupo de pacientes.
- ▶ Sessenta e um pacientes com COVID-19 estão em acompanhamento por Telemedicina.